

# Curso de

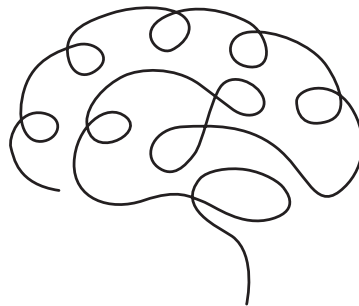
# NEUROGERIATRÍA

CURSO  
**SEN**

para residentes de  
neurología de la **SEN**



8-9  
JUNIO  
2026  
MADRID



## OBJETIVOS DOCENTES

- Conocer las características principales de las enfermedades neurológicas más frecuentes en el paciente mayor y los principios de su manejo clínico
- Considerar los principales síndromes geriátricos y su impacto en el abordaje integral de las multipatologías neurológicas del paciente mayor
- Profundizar en la prescripción y deprescripción de fármacos “a la carta” del paciente anciano con enfermedades neurológicas
- Caracterizar semiológicamente las patologías neurológicas principales del adulto mayor y sus peculiaridades diferenciales respecto a otras franjas etarias

---

## LUNES, 8 DE JUNIO

11:50 - 12:00

**Presentación e introducción**

Carmen Terrón Cuadrado

*Coordinadora Grupo Neurogeriatría de la SEN*

**Moderadora:**

Sagrario Manzano Palomo

*Hospital Universitario Infanta Leonor, Madrid*

12:00 - 12:30

**Particularidades de las personas mayores en Neurología**

Ángel Berbel García

*Servicio de Neurología, Hospital Universitario Central de la Cruz Roja San José y Santa Adela, Madrid*

12:30 - 13:00

**Demencia tipo Alzheimer en la persona mayor**

María José Gil Moreno

*Servicio de Neurología, Hospital Universitario Clínico San Carlos, Madrid*

13:00 - 13:30

**Otras demencias**

Jordi Matias-Guiu Antem

*Servicio de Neurología, Hospital Universitario Clínico San Carlos, Madrid*

13:30 - 14:00

**Patología neuromuscular en la persona mayor**

Gerardo Gutiérrez-Gutiérrez

*Servicio de Neurología, Hospital Universitario Infanta Sofía, Madrid*

14:00 - 14:30

**Debate y preguntas**

Sagrario Manzano Palomo

*Hospital Universitario Infanta Leonor, Madrid*

---

14:30 - 15:30 **COMIDA**

---

**Moderadora:** Cristina Fernández García

*Hospital Universitario Sanitas La Moraleja, Madrid*

15:30 - 16:00

**Fragilidad Neurológica en la persona mayor**

Javier Gómez Pavón

*Servicio de Geriatría, Hospital Universitario Central de la Cruz Roja San José y Santa Adela, Madrid*

16:00 - 16:45

**TALLER 1: Actualización de las medidas de prevención de caídas. La Valoración Geriátrica Integral como herramienta de valoración**

Ruth Aguado Ortego

*Servicio de Geriatria, Hospital Universitario Central de la Cruz Roja San José y Santa Adela, Madrid*

16:45 - 17:35

**TALLER 2: Polifarmacia y deprescripción. Manejo de fármacos en el paciente geriátrico**

Mario Salas Carrillo

*Servicio de Geriatria, Hospital Universitario Clínico San Carlos, Madrid*

## MARTES, 9 DE JUNIO

**Moderadora:** Sagrario Manzano Palomo

*Hospital Universitario Infanta Leonor, Madrid*

9:00 - 9:30

**Mareo y vértigo en la persona mayor**

Eduardo Martín Sanz

*Servicio de Otorrinolaringología, Hospital Universitario de Getafe, Madrid*

9:30 - 10:00

**Manejo de las cefaleas en la persona mayor**

Nuria González García

*Servicio de Neurología, Hospital Universitario Clínico San Carlos, Madrid*

10:00 - 10:30

**Enfermedad cerebrovascular en la persona mayor**

Carlos Gómez Escalonilla

*Servicio de Neurología, Hospital Universitario Clínico San Carlos, Madrid*

10:30 - 11:00

**Manejo de los trastornos de la conducta y del sueño en la persona mayor**

Isabel Ramos García

*Servicio de Psiquiatría, Hospital Universitario Clínico San Carlos, Madrid*

11:00 - 11:15

**Debate y preguntas**

Sagrario Manzano Palomo

*Hospital Universitario Infanta Leonor, Madrid*

11:15 - 11:45 **DESCANSO**

11:45 - 12:15

**Epilepsia en el anciano**

Carla Anciones Martín

*Servicio de Neurología, Hospital Universitario Nuestra Señora del Rosario, Madrid*

12:15 - 12:45

**Trastornos del movimiento en la persona mayor**

Inés Muro García

*Servicio de Neurología, Hospital Universitario de La Princesa, Madrid*

12:45 - 13:30

**TALLER 3: Planificación Anticipada de cuidados en la persona mayor. Mayores y DAM**

Miriam Eimil Ortiz

*Servicio de Neurología, Hospital Universitario de Torrejón, Madrid*

13:30 - 14:00

**Debate, preguntas y cierre del curso**

Sagrario Manzano Palomo

*Hospital Infanta Leonor*

María José Gil Moreno

*Hospital Universitario Clínico San Carlos, Madrid*

Carmen Terrón Cuadrado

*Hospital Universitario Nuestra Señora del Rosario. Hospital Universitario Sanitas La Zarzuela, Madrid*

Cristina Fernández García

*Hospital Universitario Sanitas La Moraleja, Madrid*

**Organiza:**



**SECRETARÍA TÉCNICA:**  
**Fundación Privada de la Sociedad Española de Neurología**

C/ Fuerteventura, 4. Pl. Baja, Of. 4.  
28703 - San Sebastián de los Reyes  
(Madrid)  
Tel.: 667 441 025  
cientifico@sen.org.es

**SEDE:**

**Aula Prof. Durán Sacristán**  
Hospital Clínico San Carlos.  
Puerta A, Sótano  
C/ Prof. Martín Lagos, s/n  
28040 - Madrid

**COORDINADORAS DOCENTES:**

María José Gil Moreno  
*Hospital Universitario Clínico San Carlos, Madrid*

Carmen Terrón Cuadrado  
*Hospital Universitario Nuestra Señora del Rosario. Hospital Universitario Sanitas La Zarzuela, Madrid*

Sagrario Manzano Palomo  
*Hospital Universitario Infanta Leonor, Madrid*

Cristina Fernández García  
*Hospital Universitario Sanitas La Moraleja, Madrid*

**PONENTES:**

Ruth Aguado Ortego  
Carla Anciones Martín  
Ángel Berbel García  
Miriam Eimil Ortiz  
Cristina Fernández García  
María José Gil Moreno  
Javier Gómez Pavón  
Carlos Gómez-Escalonilla Escobar  
Nuria González García  
Gerardo Gutiérrez-Gutiérrez  
Sagrario Manzano Palomo  
Eduardo Martín Sanz  
Jordi Matías-Guiu Antem  
Inés Muro García  
Isabel Ramos García  
Mario Salas Carrillo  
Carmen Terrón Cuadrado

**CON LA COLABORACIÓN DE:**

