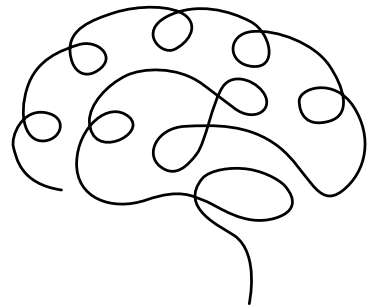


Curso de

NEUROGERIATRÍA



8-9
JUNIO
2026
MADRID



CURSO
SEN

para residentes de
neurología de la **SEN**

OBJETIVOS DOCENTES

- Conocer las características principales de las enfermedades neurológicas más frecuentes en el paciente mayor y los principios de su manejo clínico
- Considerar los principales síndromes geriátricos y su impacto en el abordaje integral de las multipatologías neurológicas del paciente mayor
- Profundizar en la prescripción y deprescripción de fármacos “a la carta” del paciente anciano con enfermedades neurológicas
- Caracterizar semiológicamente las patologías neurológicas principales del adulto mayor y sus peculiaridades diferenciales respecto a otras franjas etarias

LUNES, 8 DE JUNIO

11:50 - 12:00

Presentación e introducción

Carmen Terrón Cuadrado

Coordinadora Grupo Neurogeriatría de la SEN

Moderadora:

Sagrario Manzano Palomo

Hospital Universitario Infanta Leonor, Madrid

12:00 - 12:30

Particularidades de las personas mayores en Neurología

Ángel Berbel García

Servicio de Neurología, Hospital Universitario Central de la Cruz Roja San José y Santa Adela, Madrid

12:30 - 13:00

Demencia tipo Alzheimer en la persona mayor

María José Gil Moreno

Servicio de Neurología, Hospital Universitario Clínico San Carlos, Madrid

13:00 - 13:30

Otras demencias

Jordi Matías-Guiu Antem

Servicio de Neurología, Hospital Universitario Clínico San Carlos, Madrid

13:30 - 14:00

Patología neuromuscular en la persona mayor

Gerardo Gutiérrez-Gutiérrez

Servicio de Neurología, Hospital Universitario Infanta Sofía, Madrid

14:00 - 14:30

Debate y preguntas

Sagrario Manzano Palomo

Hospital Universitario Infanta Leonor, Madrid

14:30 - 15:30 **COMIDA**

Moderadora: Cristina Fernández García

Hospital Universitario Sanitas La Moraleja, Madrid

15:30 - 16:00

Fragilidad Neurológica en la persona mayor

Javier Gómez Pavón

Servicio de Geriatría, Hospital Universitario Central de la Cruz Roja San José y Santa Adela, Madrid

16:00 - 16:45

TALLER 1: Actualización de las medidas de prevención de caídas. La Valoración Geriátrica Integral como herramienta de valoración

Ruth Aguado Ortego

Servicio de Geriátria, Hospital Universitario Central de la Cruz Roja San José y Santa Adela, Madrid

16:45 - 17:35

TALLER 2: Polifarmacia y deprescripción. Manejo de fármacos en el paciente geriátrico

Mario Salas Carrillo

Servicio de Geriátria, Hospital Universitario Clínico San Carlos, Madrid

MARTES, 9 DE JUNIO

Moderadora: Sagrario Manzano Palomo
Hospital Universitario Infanta Leonor, Madrid

9:00 - 9:30

Mareo y vértigo en la persona mayor

Eduardo Martín Sanz

Servicio de Otorrinolaringología, Hospital Universitario de Getafe, Madrid

9:30 - 10:00

Manejo de las cefaleas en la persona mayor

Nuria González García

Servicio de Neurología, Hospital Universitario Clínico San Carlos, Madrid

10:00 - 10:30

Enfermedad cerebrovascular en la persona mayor

Carlos Gómez Escalonilla

Servicio de Neurología, Hospital Universitario Clínico San Carlos, Madrid

10:30 - 11:00

Manejo de los trastornos de la conducta y del sueño en la persona mayor

Isabel Ramos García

Servicio de Psiquiatría, Hospital Universitario Clínico San Carlos, Madrid

11:00 - 11:15

Debate y preguntas

Sagrario Manzano Palomo

Hospital Universitario Infanta Leonor, Madrid

11:15 - 11:45 **DESCANSO**

11:45 - 12:15

Epilepsia en el anciano

Carla Anciones Martín

Servicio de Neurología, Hospital Universitario Nuestra Señora del Rosario, Madrid

12:15 - 12:45

Trastornos del movimiento en la persona mayor

Inés Muro García

Servicio de Neurología, Hospital Universitario de La Princesa, Madrid

12:45 - 13:30

TALLER 3: Planificación Anticipada de cuidados en la persona mayor. Mayores y DAM

Miriam Eimil Ortiz

Servicio de Neurología, Hospital Universitario de Torrejón, Madrid

13:30 - 14:00

Debate, preguntas y cierre del curso

Sagrario Manzano Palomo

Hospital Infanta Leonor

María José Gil Moreno

Hospital Universitario Clínico San Carlos, Madrid

Carmen Terrón Cuadrado

Hospital Universitario Nuestra Señora del Rosario. Hospital Universitario Sanitas La Zarzuela, Madrid

Cristina Fernández García

Hospital Universitario Sanitas La Moraleja, Madrid

Organiza:



SECRETARÍA TÉCNICA:

Fundación Privada de la Sociedad Española de Neurología

C/ Fuerteventura, 4. Pl. Baja, Of. 4.
28703 - San Sebastián de los Reyes
(Madrid)
Tel.: 667 441 025
cientifico@sen.org.es

SEDE:

Aula Prof. Durán Sacristán

Hospital Clínico San Carlos.
Puerta A, Sótano
C/ Prof. Martín Lagos, s/n
28040 - Madrid

COORDINADORAS DOCENTES:

María José Gil Moreno
Hospital Universitario Clínico San Carlos, Madrid

Carmen Terrón Cuadrado
Hospital Universitario Nuestra Señora del Rosario. Hospital Universitario Sanitas La Zarzuela, Madrid

Sagrario Manzano Palomo
Hospital Universitario Infanta Leonor, Madrid

Cristina Fernández García
Hospital Universitario Sanitas La Moraleja, Madrid

PONENTES:

Ruth Aguado Ortego
Carla Anciones Martín
Ángel Berbel García
Miriam Eimil Ortiz
Cristina Fernández García
María José Gil Moreno
Javier Gómez Pavón
Carlos Gómez-Escalonilla Escobar
Nuria González García
Gerardo Gutiérrez-Gutiérrez
Sagrario Manzano Palomo
Eduardo Martín Sanz
Jordi Matías-Guiu Antem
Inés Muro García
Isabel Ramos García
Mario Salas Carrillo
Carmen Terrón Cuadrado