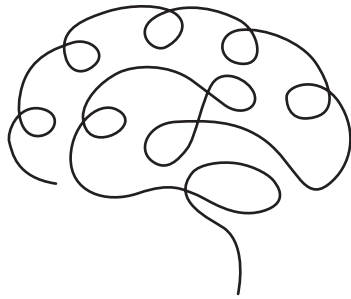


I Curso de



NEUROGERIATRÍA

27-28
MAYO
2024
MADRID



CURSO
SEN

para residentes de
neurología de la **SEN**

OBJETIVOS DOCENTES

- Conocer las características principales de las enfermedades neurológicas más frecuentes en el paciente anciano y los principios de su manejo clínico
- Considerar los principales síndromes geriátricos y su impacto en el abordaje integral de las multipatologías neurológicas del paciente mayor
- Profundizar en la prescripción y deprescripción de fármacos “a la carta” del paciente anciano con enfermedades neurológicas
- Caracterizar semiológicamente las patologías neurológicas principales del adulto mayor y sus peculiaridades diferenciales respecto a otras franjas etarias

LUNES, 27 DE MAYO

11:50 - 12:00

Presentación e introducción

María José Gil Moreno

Coordinadora Grupo Neurogeriatría de la SEN

12:00 - 12:30

Particularidades del paciente anciano en Neurología

Ángel Berbel García

Servicio de Neurología, Hospital Universitario Central de la Cruz Roja San José y Santa Adela, Madrid

12:30 - 13:00

Demencia tipo Alzheimer

Carmen Terrón Cuadrado

Servicio de Neurología, Hospital Universitario Nuestra Señora del Rosario. Hospital Universitario Sanitas La Zarzuela, Madrid

13:00 - 13:30

Otras demencias

Jordi Matías-Guiu Antem

Servicio de Neurología, Hospital Universitario Clínico San Carlos, Madrid

13:30 - 14:00

Manejo de los trastornos de la conducta y del sueño en el anciano

Isabel Ramos García

Servicio de Psiquiatría, Hospital Universitario Clínico San Carlos, Madrid

14:00 - 14:30

Debate y preguntas

Sagrario Manzano Palomo

Hospital Universitario Infanta Leonor, Madrid

14:30 - 15:30 COMIDA

15:30 - 16:00

Fragilidad Neurológica en el anciano

Javier Gómez Pavón

Servicio de Geriátría, Hospital Universitario Central de la Cruz Roja San José y Santa Adela, Madrid

16:00 - 16:45

TALLER 1: Actualización de las medidas de prevención de caídas. La Valoración Geriátrica Integral como herramienta de valoración

Ruth Aguado Ortego

Servicio de Geriátría, Hospital Universitario Central de la Cruz Roja San José y Santa Adela, Madrid

16:45 - 17:35

TALLER 2: Polifarmacia y deprescripción. Manejo de fármacos en el paciente geriátrico

Mario Salas Carrillo

Servicio de Geriátría, Hospital Universitario Clínico San Carlos, Madrid

MARTES, 28 DE MAYO

9:00 - 9:30

Mareo y vértigo en el anciano

Eduardo Martín Sanz

Servicio de Otorrinolaringología, Hospital Universitario de Getafe, Madrid

9:30 - 10:00

Manejo de las cefaleas en el anciano

Nuria González García

Servicio de Neurología, Hospital Universitario Clínico San Carlos, Madrid

10:00 - 10:30

Enfermedad cerebrovascular en el anciano

Carlos Gómez Escalonilla

Servicio de Neurología, Hospital Universitario Clínico San Carlos, Madrid

10:30 - 11:00

Patología neuromuscular en el anciano

Gerardo Gutiérrez-Gutiérrez

Servicio de Neurología, Hospital Universitario Infanta Sofía, Madrid

11:00 - 11:15

Debate y preguntas

Sagrario Manzano Palomo

Hospital Universitario Infanta Leonor, Madrid

11:15 - 11:45 **DESCANSO**

11:45 - 12:15

Epilepsia en el anciano

Carla Anciones Martín

Servicio de Neurología, Hospital Universitario Nuestra Señora del Rosario, Madrid

12:15 - 12:45

Trastornos del movimiento en el anciano

Inés Muro García

Servicio de Neurología, Hospital Universitario de La Princesa, Madrid

12:45 - 13:30

TALLER 3: Planificación Anticipada de Cuidados en la persona mayor. Mayores y DAM

Miriam Eimil Ortiz

Servicio de Neurología, Hospital Universitario de Torrejón, Madrid

13:35 - 14:00

Debate, preguntas y cierre del curso

Sagrario Manzano Palomo

Hospital Infanta Leonor

María José Gil Moreno

Hospital Universitario Clínico San Carlos, Madrid



ORGANIZA:

Grupo de Estudio de Neurogeriatría
de la Sociedad Española de Neurología

COORDINADORAS DOCENTES:

María José Gil Moreno
Hospital Universitario Clínico San Carlos

Carmen Terrón
*Hospital Universitario Nuestra Señora del
Rosario*

Sagrario Manzano
Hospital Universitario Infanta Leonor



SECRETARÍA TÉCNICA: **Fundación Privada de la Sociedad Española de Neurología**

C/ Fuerteventura, 4. Pl. Baja, Of. 4.
28703 - San Sebastián de los Reyes
(Madrid)
Tel.: 667 441 025
cientifico@sen.org.es

SEDE:

Hospital Clínico San Carlos
C/ Profesor Martín Lagos s/n.
Madrid
Aula Fernández Cruz,
Pabellón San Carlos (Planta -1).

PONENTES:

Ruth Aguado Ortego
Carla Anciones Martín
Ángel Berbel García
Miriam Eimil Ortiz
María José Gil Moreno
Carlos Gómez Escalonilla
Javier Gómez Pavón
Nuria González García
Gerardo Gutiérrez-Gutiérrez
Sagrario Manzano Palomo
Eduardo Martín Sanz
Jordi Matías-Guiu Antem
Inés Muro García
Isabel Ramos García
Mario Salas Carrillo
Carmen Terrón Cuadrado

Con la colaboración de:



Inspired by **patients.**
Driven by **science.**